

PARIS CAPITALE - 30 SEPTEMBRE - 31 OCTOBRE 2005

PARIS

3,5 €

CAPITALE

LE GRAND
PALAIS FRAPPE
LES 3 COUPS ET
BAISSE LE RIDEAU!

40 pages
de spectacles,
concerts,
expos...
pour vivre
un automne
éblouissant



D: 6 € - A: 6 € - BEL: 5 € - CAN: 9 \$ - CHN: 9 \$ - ESP: 5 € - GB: 3,80 £ - DOM: 5 € - ITA: 5 € - LUX: 5 € - PRT: 5 €

Préparez-vous à la folie culturelle...

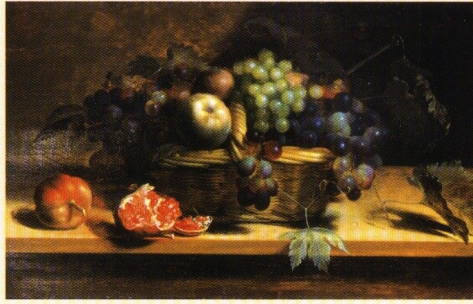
Joallerie, horlogerie,
parfums... l'automne
ne sera pas monotone!

Bistrot, grandes tables,
restaurants mode:
Paris en 100 adresses



DU 16 NOVEMBRE AU 20 DÉCEMBRE

Expositions d'automne du Cercle beaux-arts rive gauche



François Garnier (actif à Paris, mort en 1672). Nature morte. Galerie Jacques Leegenhoek.



Henri Gervex (1852-1929). Allégorie de la peinture. Galerie Delvaile.

On aime bien ce désormais rituel rendez-vous automnal où l'on contemple de bien belles feuilles grâce aux expositions conjointes d'une dizaine de galeries implantées au cœur du prestigieux Carré rive gauche. Artesepia vous fera notamment découvrir des vues de Paris anciennes. La galerie Delvaile vous séduira par son choix de tableaux de maîtres du XVII^e au début du XX^e siècle. Jacques Fischer présente une belle sélection de bronzes néo-classiques et romantiques ainsi que ses récentes acquisitions en peinture et en dessin. Jacques Leegenhoek est apprécié pour sa large sélection de peintures flamandes et hollandaises, mais aussi italiennes et françaises des XVI^e, XVII^e et XVIII^e siècles. Simon Lhopiteau propose un ensemble de sculptures en bronze, plâtre et terre cuite du XIX^e siècle ainsi que des peintures des XVIII^e et XIX^e siècles. Thierry Mercier expose des peintures, des dessins et des sculptures de la seconde moitié du XIX^e à la première partie du XX^e siècle. La galerie Normand vous fera découvrir un bel ensemble des dessins de l'excellent paysagiste Georges Michel (1762-1842). La galerie Pétouchka présente des œuvres sur papiers de la Russie des années 1910 à 1930. René-François Teissèdre, spécialisé dans la peinture de paysage et plus particulièrement des années 1750 à 1850, exposera ses nouvelles acquisitions.

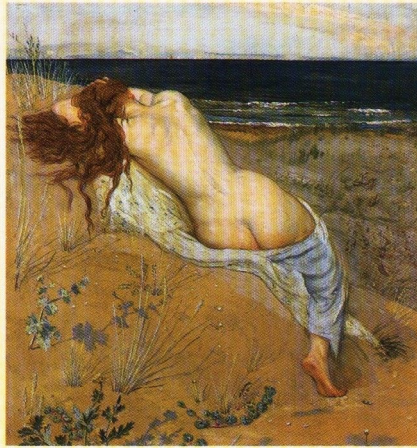
Enfin, l'agence immobilière Emile Garcin vous fera rêver avec son exposition des plus belles demeures parisiennes et de splendides châteaux et propriétés autour de Paris.

■ De 14h à 19h du mardi au samedi.

- Galerie Artesepia. 40, rue de Verneuil, 7^e. Tél. 01 42 96 29 21.
- Galerie Delvaile. 15, rue de Beaune, 7^e. Tél. 01 42 61 23 88.
- Galerie Jacques Fischer. 46, rue de Verneuil, 7^e. Tél. 01 42 61 17 82
- Galerie Jacques Leegenhoek. 35, rue de Lille, 7^e. Tél. 01 42 86 85 51.
- Galerie Simon Lhopiteau.

- 58, rue de l'Université, 7^e. Tél. 01 42 84 23 86
- Galerie Thierry Mercier. 40, rue de l'Université, 7^e. Tél. 01 42 86 00 40.
- Galerie Normand. 35, rue de Lille, 7^e. Tél. 01 40 20 06 03.
- Galerie Pétouchka. 18 rue de Beaune, 7^e. Tél. 01 42 61 66 65.
- Galerie René François Teissèdre. 25, rue de Beaune, 7^e. Tél. 01 40 20 10 60

Avec la participation de l'agence Emile Garcin Immobilier. 5, rue de l'Université, 7^e. Tél. 01 42 61 73 38.



Eugène Benson (1837-1908). Ariane abandonnée. Galerie Thierry Mercier.