

# ARTS

ACTUALITÉS  
MAGAZINE

**NAPOLÉON  
MAURICE PIALAT  
MEXIQUE-EUROPE  
VÉRONÈSE PROFANE  
QUENTIN DE LA TOUR  
AQUARELLISTES LYONNAIS  
GOÛTS ET SAVEURS BAROQUES**

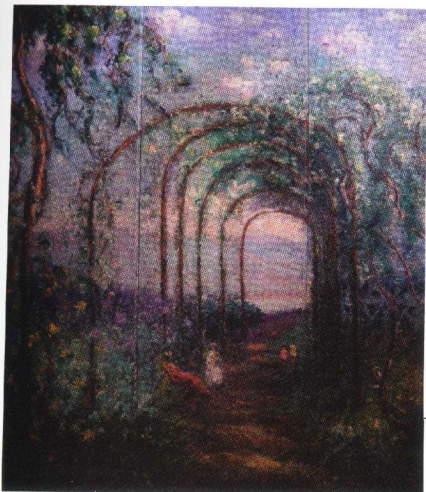


## AUTOMNE RIVE GAUCHE

### Tir groupé

Six galeries se sont regroupées autour de leurs nouvelles acquisitions. Elles se sont décidées à les montrer à partir du 21 octobre. Belle balade d'arrière-saison à programmer au cas où l'envie vous prendrait d'aller voir une sélection de pièces datant pour la plupart du XIX<sup>e</sup> siècle.

La galerie Artesepia présente en collaboration avec Antoine Vitry une importante collection de dessins et d'esquisses préparatoires de Jules Machard, un peintre « académique » connu pour



la vigueur de son trait. La galerie Delvaille a décidé de centrer son exposition sur les écoles françaises de la première moitié du XX<sup>e</sup> siècle. La galerie Jacques Fischer préfère nous donner à voir des tableaux de Constant Troyon, peintre romantique. « Femmes peintes, dessinées et sculptées », un thème très « tendance » que la galerie Thierry Mercier avec la complicité de Jacques Sargos à Bordeaux nous livre à travers une trentaine d'œuvres oscillant entre 1840 et 1940. Les aquarelles de Louis Adolphe Hervier seront mises en avant à la galerie Normand. Tandis que les nombreuses huiles de Constantin d'Aix, Jean-Charles Rémond, Jules Coignet seront exposées à la galerie R-F. Teissède. De quoi passer un bon moment.

*H. Kampiane*

#### ADMINISTRATION DE L'ASSOCIATION

40, rue de Verneuil - 75007 Paris  
Tél. 01 42 96 29 21

**Du 21 octobre au 15 novembre 2004**

## DIEGO PALASGO

Comme une confiance, ce peintre italien saisit des instants de vie, des morceaux d'architecture, qui prennent possession de ses espaces informels. Ainsi mis en scène, son motif devient symbole et ses formes suggestives s'imposent comme de discrètes réminiscences. Palasgo réus-



sit à chevaucher les siècles, à suspendre le vol du temps, pour écrire une œuvre intemporelle où les vestiges de civilisations côtoient le modernisme de son mode d'expression. Le passé et le présent se mêlent, les effets de matière et les couleurs se mélangent, avec un lyrisme fantasmagorique de grande séduction.

*T. Sznnytka*

#### GALERIE SYLVIE PLATINI

1 bis rue de la Tournette - 74290 Veyrier du Lac - Tél : 04 50 60 17 62  
[www.galerie-platini.com](http://www.galerie-platini.com) - Du 2 octobre au 24 octobre 2004

## SCULPTURES VERRE

Le souci des sept artistes qui participent à cette exposition est de jouer avec la lumière. Matei Négréanu nous le démontre avec sa « Sphère » soumise aux caprices des dieux de la Nature. Le Verre est une matière dans laquelle réside un caractère qui est chaque fois particulier et changeant. Le Verre est comme le corps des hommes le lieu où habite une âme, avec ses particularités, que lui transmet l'artiste. Les artistes du Verre sont des magiciens qui jonglent avec l'impalpable, ils sont les Devins qui imaginent le devenir des formes et des couleurs que leur création va enfanter.

*C. Germak*



#### GALERIE INTERNATIONALE DU VERRE

à Biot & 15 square de Vergennes - 75015 Paris - Tel.: 1 56 23 00 22  
**Du 14 octobre au 15 janvier 2005**

a  
v  
a  
n  
t  
.  
p  
r  
e  
m  
i  
è  
r  
e